

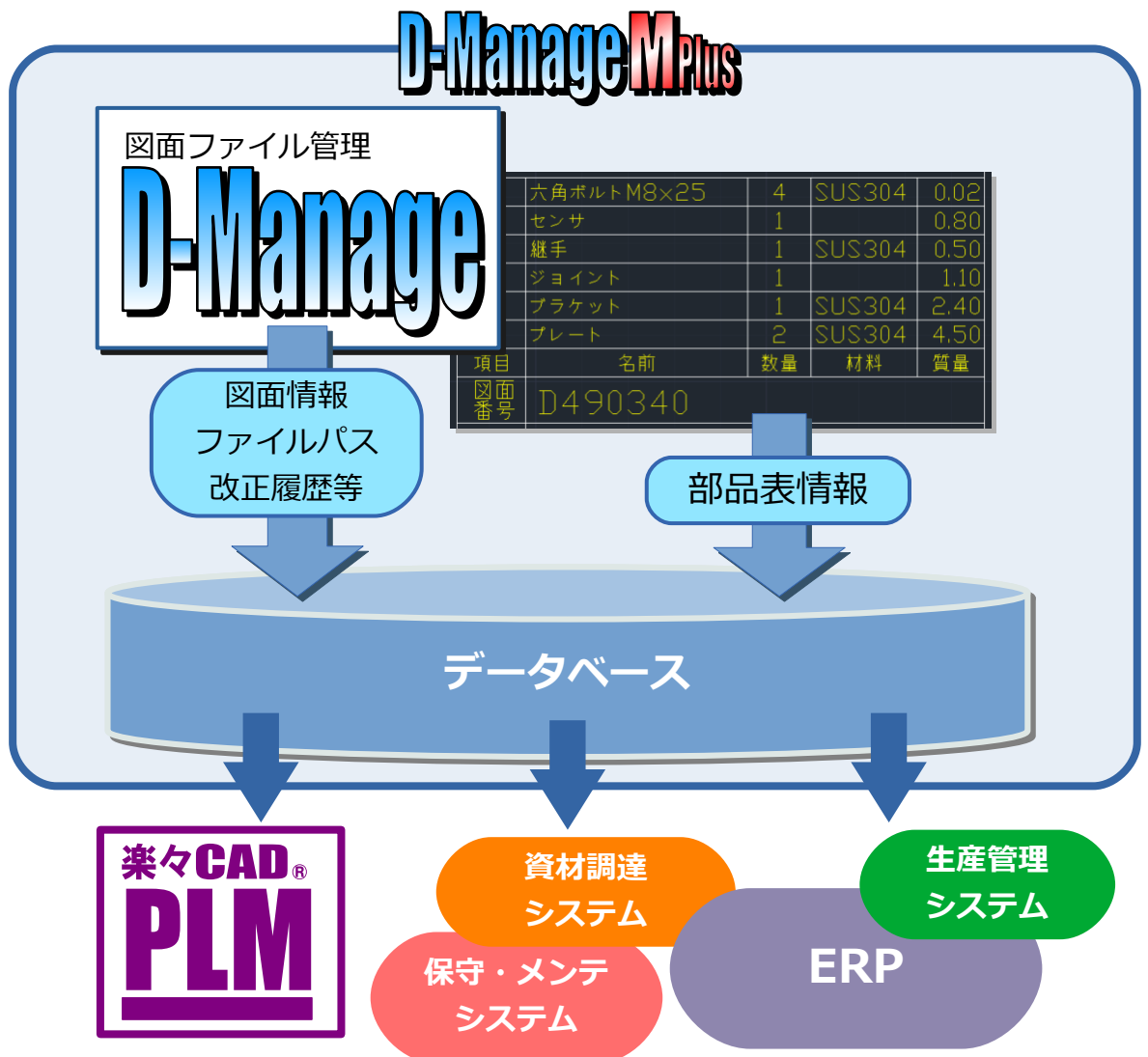
DWG CADファイル+部品表管理システム

楽々CAD®

D-Manage MPlus

D-マネージMプラスは、2次元の図面ファイルと部品表情報（BOM）を管理するシステムです。BOM情報はデータベースに保管され、資材調達や生産管理などの下流システムで利用する事が可能です。

D-マネージと同様に、BOM情報の編集や登録はCAD上で行う事が可能ですので、別ソフトを呼び出す余分な手間がかかりません。



D-マネージ Mプラスの機能

BOM情報追加機能

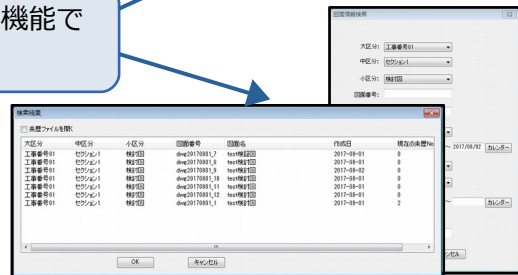
6	六角ボルトM8×25	4	SUS304	0.02
5	センサ	1		0.80
4	継手	1	SUS304	0.50
3	ジョイント	1		1.10
2	ブラケット	1	SUS304	2.40
1	プレート	2	SUS304	4.50
項目	名前	数量		
図面番号	D490340			

図面内の部品表に追加情報を記入することができます。
追加する項目はお客様に合わせてカスタマイズ致します。

図面番号		D490340					
項目	名前	数量	材料	重量 (単重)	重量 (合計)	図面番号・版	部品コード
1	プレート	2	SUS304	4.5	9.00	D4400323 2	
2	ブラケット	1	SUS304	2.4	2.40	D1240043 1	
3	ジョイント	1		1.1	1.10		MKJ008433
4	継手	1	SUS304	0.5	0.50	D0032543 8	
5	センサ	1		0.8	0.80		SKG003435
6	六角ボルトM8x25	4	SUS304	0.02	0.08		BLT003245

子図面番号はD-マネージの機能で検索-入力が可能です。

図枠外や別レイアウトに部品表を生成する事も可能です。



※楽々CAD®PLMと組み合わせると、部品コードなどの調達情報も検索-入力が可能になります。

図面ツリー設定出力機能

製造番号	プロジェクト名
<input type="text"/>	<input type="text"/>
第1階層図面番号	図面名
<input type="text"/>	<input type="text"/>
<input type="text"/>	<input type="text"/>
<input type="text"/>	<input type="text"/>
<input type="text"/>	<input type="text"/>
<input type="text"/>	<input type="text"/>
<input type="text"/>	<input type="text"/>
<input type="text"/>	<input type="text"/>
<input type="text"/>	<input type="text"/>
<input type="text"/>	<input type="text"/>

図面ツリーの第1階層と製造番号(プロジェクト)を紐付けます。

図面番号はもちろん検索-入力可能です。



製造番号(プロジェクト)単位の図面リストを一括でExcelに出力可能です。

※上記登録画面や図面リストの内容はお客様にあわせてカスタマイズ致します。

動作環境

OS : Windows10 64bit
CAD : AutoCAD Mechanical 2019以降
IJCAD Mechanical 2019以降
(その他はD-Manage動作環境に準拠します)

お問い合わせ

株式会社JMUシステムズ
ソリューション営業部
〒230-0045 神奈川県横浜市鶴見区2丁目一番地
造船ビル4階
TEL 045-500-3305 FAX 045-500-3304