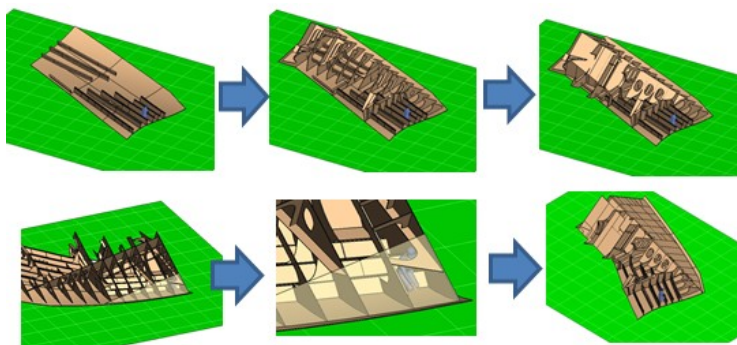
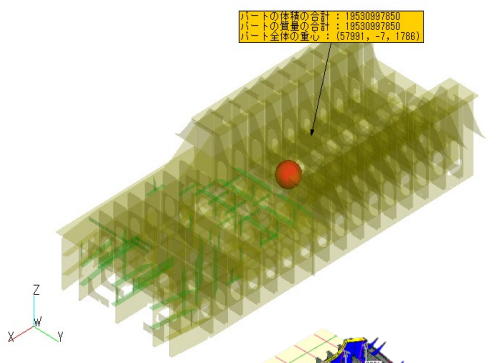


楽々CAD[®] HAAS

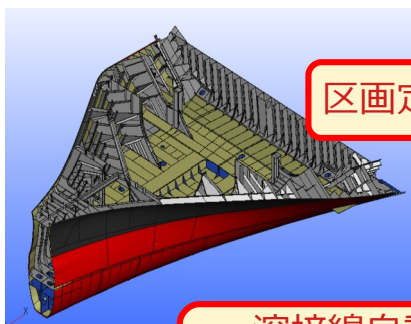


As Build姿勢による
組み立て検証、指示

重量・重心計算



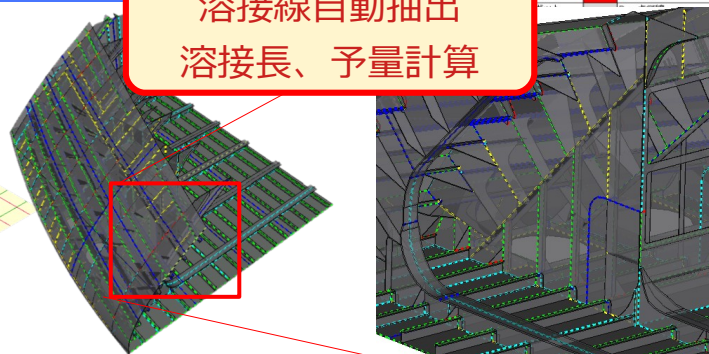
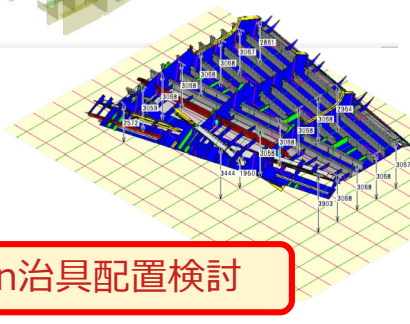
区画定義、塗装面積計算



溶接線自動抽出
溶接長、予量計算

MaterialName	Color	WL線種
WL下向き半溶接	1.点線	---
WLクラビディ	0.実線	---
WL船尾自動溶接	2.点線	---
WLラブアーン	1.実線	---
WL上向き半溶接	2.点線	---
---	3.一点線	---
---	3.一点線	---

Pin治具配置検討



特徴

お手軽

3D-CADデータを軽量ビューアに変換し利用するため、生産計画、製造部門の非CADユーザーが簡単な操作で検討できます。

モデルベース検討

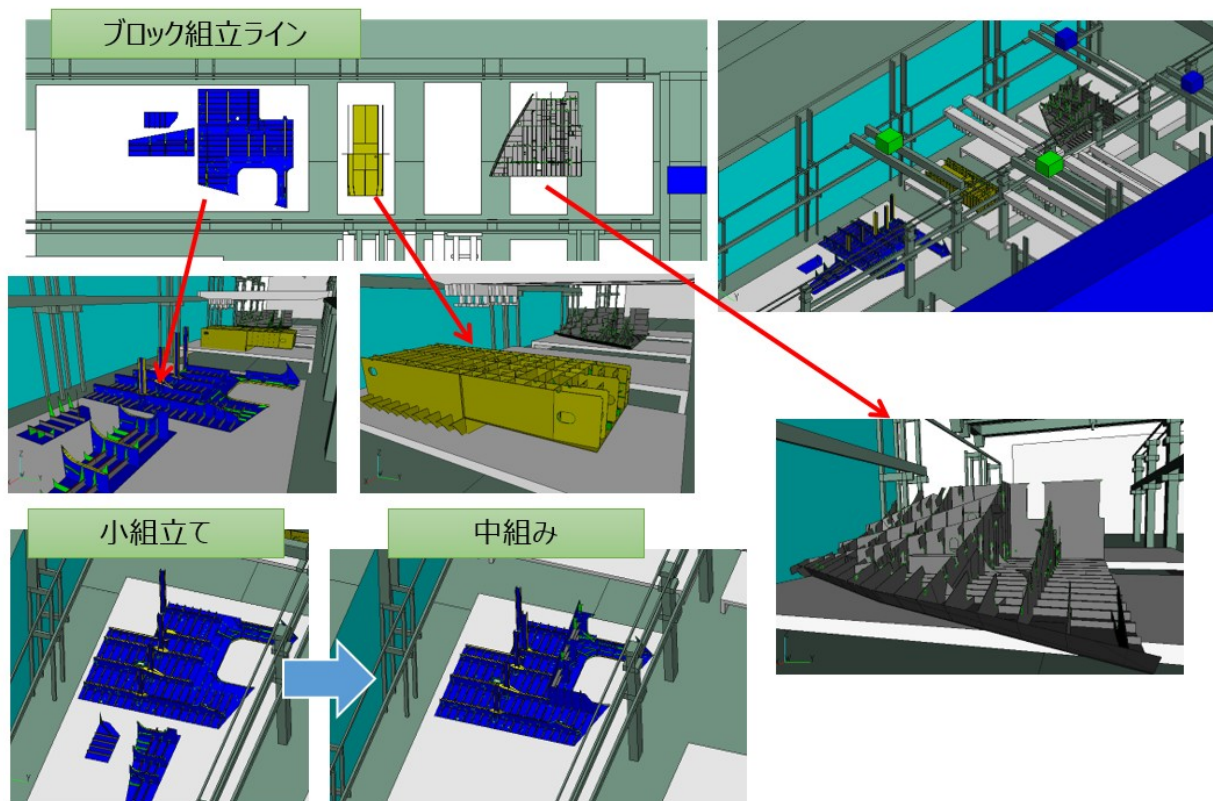
軽量化された3Dモデルであるため、工場設備を含めた大きなサイズのモデルベース検討が可能です。塗装面積、重量、溶接長などモデルから計算できます。

マルチCAD対応

ビューアモデルに変換し利用するため上流のCADは問いません。※一部を除き

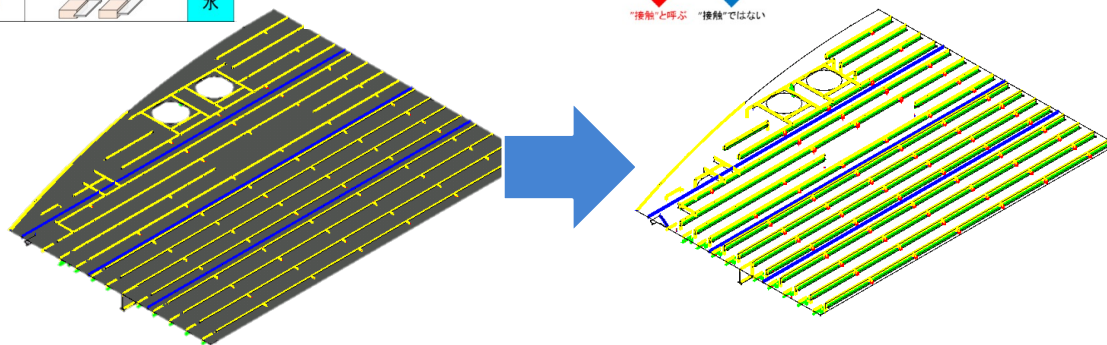
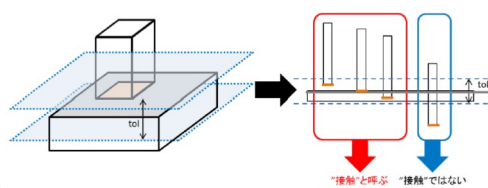
機能の一部紹介

工場ラインと配置検討例



溶接個所とタイプ自動判定の例

溶接タイプ	例	溶接緑色
1		赤
2		黄緑
3		黄
4		青
5		水



動作環境

サポートOS: Windows 7以降、Windows10対応

重量・重心、塗装面積、溶接長集計出力のためにMicrosoft Excel2013以降が必要です。

PCスペック

必要: Corei3以上、メモリ4GB以上、

お問い合わせ

株式会社JMUシステムズ

ソリューション営業部

〒230-0045 神奈川県横浜市鶴見区2丁目一番地

造船ビル4階

TEL : 045-500-3305

FAX : 045-500-3304

JMU SYSTEMS

<https://jmusystems.co.jp/>