

ZWCAD With

UTool

ZWCAD Pro ベース
作図アプリケーション



ZWCAD × UTool

安価に作図便利機能をサポート

セット価格 ¥164,000— Ver UP ¥54,000—

ZWCAD

AutoCAD 互換のハイパフォーマンス 2次元 CAD

AutoCAD との高い互換性と低価格を実現した汎用性型の 2DCAD ソフトです。
標準ファイルフォーマットに Open DWG が採用されているため DWG ファイルがそのまま開けます。

永久ライセンス

低価格

長年の実績

AutoCAD との互換性と追加機能付き

UTool

ZWCAD 上で動作する設定・作図支援アプリケーションです。

「使いやすさ」を主眼に置いたカスタマイズ機能をパッケージで実現しました。



70 個以上の便利なコマンド・関数を利用

ZWCAD の操作性が飛躍的に向上します。



解りやすいインターフェース

どなたでも幅広くお使いいただけます。



初期設定を簡単に

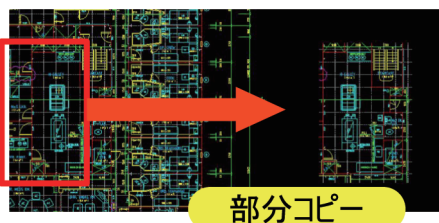
CAD 初心者でも迷わず設定

ZWCAD 機能表

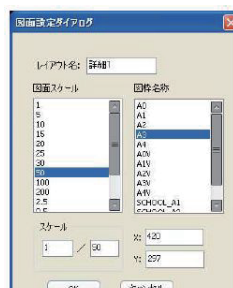
機能	ZWCAD PRO	AutoCAD
DWG/DXF/DWTサポート、DGN読込	●	●
クラシックとリボンインターフェース	●	●
PDF書き出し	●	●
ハッチングとグラデーション	●	●
ラストイメージ	●	●
ダイナミック ブロック※	●	●
3D機能	●	●
LISP	●	●
VBA/.NET/ARX/ZRX	●	●
SXFサポート、JWW読込、DWG比較	●	●

UTool コマンド一覧	
画層	画層変換 標準画層設定 ユーザ画層設定 全画層ON/OFF 図形ON/OFF 図形ロック/フリーズ 全画層操作 線種/色/画層変更
作図	水平線 垂直線 勾配線 角度線 直交線 中心線 断面補助線 円弧 (始点・終点・半径) 3接円弧 点接円弧 中点 線上点 中心矩形 任意矩形 矢印線
修飾図	溶接記号 仕上げ記号 公差記号 データム記号 風船 連番風船 二段風船 部品詳細マーク 破断線 カットマーク 断面マーク ボルト/形鋼/機械系シンボル
編集	現在層コピー 上書図形 画層付分解 属性付分解 二線接続 線分伸縮 分割変更 部分拡大/ 縮小 現在層オフセット 両側オフセット 連続フィレット 連続面取り 回転複写 部分コピー
文字	線上文字 文字一括削除 文字高さ一括変更 矢印文字 文字幅一括変更 文字スタイル一括変更
寸法線	コーナーR 面取り寸法 引き出し線 寸法値移動 弧長寸法 文字高さ変更 寸法線画層付き分解
補助	DXF連続読み込み/書き出し 一括形式変換保存 面積 (平方メートル) 図面情報 図形情報 表自動作成 新旧図面チェック 図面一括自動修復 断面性能計算 (面積・図心・図心・断面2次モーメント・断面係数)

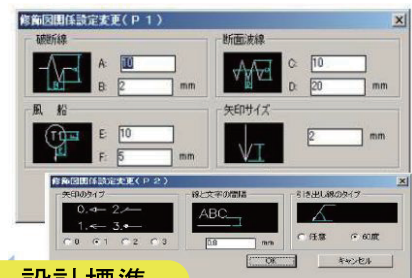
UTOOL コマンド画面サンプル



部分コピー



レイアウト図枠配置



設計標準

動作環境

サポート OS : windows10 以降 64bit
PC スペック :ZWCAD に準拠

UTool

ZWCAD

株式会社 JMU システムズ
ソリューション営業部
TEL:050-5370-1371
E-Mail:madoguchi@jmusystems.co.jp
〒221-0031 神奈川県横浜市神奈川区新浦島町
1-1-25 テクノウェイブ 100 ビル 10F

コンセントレーション・ヒート・アンド・
モーメンタム・リミテッド
東京支店 (CHAM Japan) ZWCAD 事業部
E-mail: info@zwcad.co.jp TEL:03-5210-9356
東京都千代田区紀尾井町 3-27 剛堂会館ビル 6F