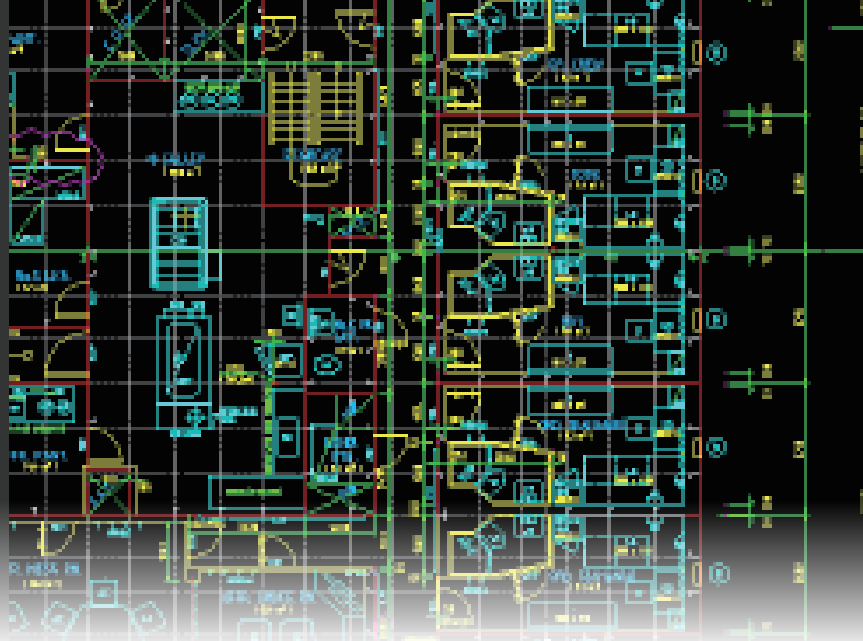


# ZWCAD With UTool

ZWCAD Pro ベース  
作図アプリケーション



## ZWCAD × UTool

安価に作図便利機能をサポート

セット価格 ￥164,000— Ver UP ￥54,000—

### ZWCAD

## AutoCAD 互換のハイパフォーマンス 2 次元 CAD

AutoCAD との高い互換性と低価格を実現した汎用性型の 2DCAD ソフトです。  
標準ファイルフォーマットに Open DWG が採用されているため DWG ファイルがそのまま開けます。

永久ライセンス

低価格

長年の実績

AutoCAD との互換性と追加機能付き

### UTool

ZWCAD 上で動作する設定・作図支援アプリケーションです。  
「使いやすさ」を主眼に置いたカスタマイズ機能をパッケージで実現しました。



**150 個以上の便利なコマンド・関数を利用**

ZWCAD の操作性が飛躍的に向上します。



**解りやすいインターフェース**

どなたでも幅広くお使いいただけます。



**初期設定を簡単に**

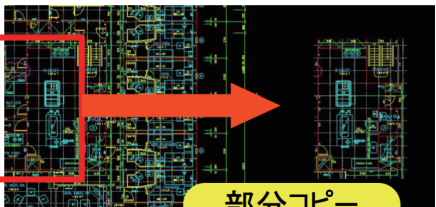
CAD 初心者でも迷わず設定

ZWCAD 機能表

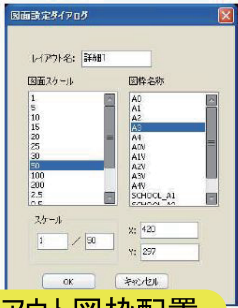
機能	ZWCAD PRO	AutoCAD
DWG/DXF/DWTサポート、DGN読込	●	●
クラシックとリボンインターフェース	●	●
PDF書き出し	●	●
ハッチングとグラデーション	●	●
ラストイメージ	●	●
ダイナミック ブロック※	●	●
3D機能	●	●
LISP	●	●
VBA/.NET/ARX/ZRX	●	●
SXFサポート、JWW読込、DWG比較	●	●

UTool コマンド一覧	
画層	画層変換 標準画層設定 ユーザ画層設定 全画層ON/OFF 図形ON/OFF 図形ロック/フリーズ 全画層操作 線種/色/画層変更
作図	水平線 垂直線 勾配線 角度線 直交線 中心線 断面補助線 円弧（始点・終点・半径） 3接円弧 点接円弧 中点 線上点 中心矩形 任意矩形 矢印線
修飾図	溶接記号 仕上げ記号 公差記号 データム記号 風船 連番風船 二段風船 部品詳細マーク 破断線 カットマーク 断面マーク ボルト/形鋼/機械系シンボル
編集	現在層コピー 上書図形 画層付分解 属性付分解 二線接続 線分伸縮 分割変更 部分拡大/ 縮小 現在層オフセット 両側オフセット 連続フィレット 連続面取り 回転複写 部分コピー
文字	線上文字 文字一括削除 文字高さ一括変更 矢印文字 文字幅一括変更 文字スタイル一括変更
寸法線	コーナーR 面取り寸法 引き出し線 寸法値移動 弧長寸法 文字高さ変更 寸法線画層付き分解
補助	DXF連続読み込み/書き出し 一括形式変換保存 面積（平方メートル） 図面情報 図形情報 表自動作成 新旧図面チェック 図面一括自動修復 断面性能計算（面積・図心・図心・断面2次モーメント・断面係数

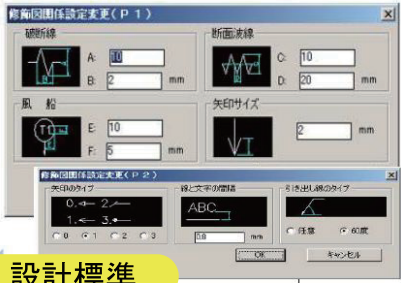
UTOOL コマンド画面サンプル



部分コピー



レイアウト図枠配置



設計標準

動作環境

サポート OS : windows10 以降 64bit  
PC スペック :ZWCAD に準拠