

AutoCAD 対応

イージズ FLOW

AutoCAD 上で動作する
プロセスフロー
配管系統図作成アプリケーション

The screenshot displays the application's main window with a detailed process flow diagram. The diagram includes various components such as tanks, pumps, and piping, each represented by specific symbols and line styles. A '線種の選択' (Line Style Selection) dialog box is open, showing a list of line styles and their corresponding colors and patterns. The dialog includes options for solid lines, dashed lines, and various pipe types like steam, air, oil, and cable. The background shows a photograph of an industrial facility with large pipes and tanks.

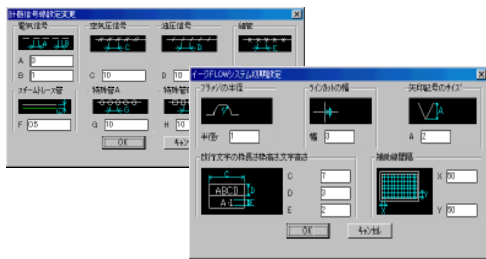
| 線種 (Line Style) | 色 (Color) |
|-----------------------------|-------------------|
| 実線 (Solid) | 赤 (Red) |
| 実線 (Solid) | 太黄 (Thick Yellow) |
| 破線 (Dashed) | 赤 (Red) |
| 破線 (Dashed) | 太黄 (Thick Yellow) |
| 一点鎖線 (Dash-dot) | 赤 (Red) |
| 一点鎖線 (Dash-dot) | 太黄 (Thick Yellow) |
| 電気配線 (Electrical wiring) | |
| スチーム配管 (Steam piping) | |
| 空気圧配管 (Air pressure piping) | |
| 油圧管 (Oil pressure pipe) | |
| ケーブル管 (Cable pipe) | |
| (ACCOMM) SUS PIPE | |
| (ACCOMM) STEEL PIPE | |
| (ACCOMM) P.V.C. STEEL | |

CAD初心者でも簡単に
系統図等を作成することができます

コマンド一覧

| | |
|----------|---|
| 設定 | 図面設定 初期設定 計器信号線設定 |
| 作図 | ライン作成 シンボル配置 ライン上配置 改行枠文字 一段風船作成 二段風船作成 二段風船(斜線)作成 矢印作成 |
| 編集 | ブリッジ作成 ブリッジ削除 ラインカット 線種変更 ライン結合 分割変更 分岐点作成 パイプ継目 一括ストレッチ コピー ライン上置換 反転 回転 ライン上移動 ライン上削除 |
| 属性表示 | 呼径表示 用途番号表示 系統名称表示 属性確認 属性確認済 |
| 属性編集 | ライン属性付加 ライン属性参照 ライン属性修正 ライン属性削除 ライン属性複写 バルブ属性付加 バルブ属性修正 バルブ属性削除 バルブ属性複写 バルブ用途符号再番 バルブ属性未入力検索 |
| マスター編集 | バルブ規格 バルブ圧力 バルブ用途 区画 |
| 補助機能 | 背景図配置 ライン属性書出 バルブ属性書出 |
| イメージCAD | 汎用、構造設計支援CAD |
| イメージMENU | アイコンメニュー登録機能が標準でサポートされています。 |

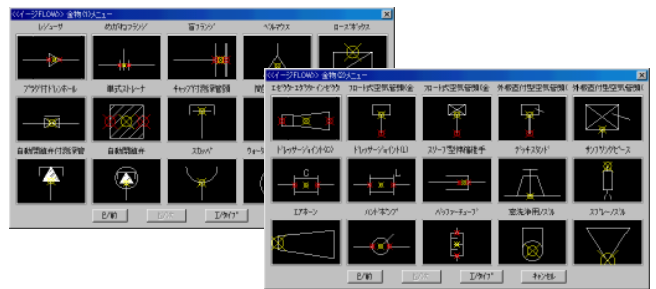
らくらく設定・定義



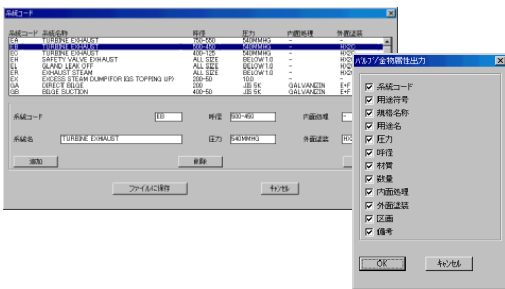
- ・系統図を楽に作成するための各種設定をユーザーが設定することができます。
- ・管の仕様等のマスターを簡単に登録することができます。
- ・ユーザー特有のシンボルや電気・空調等の配管以外のシンボルを簡単に登録することができます。

らくらく作図・編集

- ・系統図は専用の線種や専用作図コマンドで簡単に作成することができます。
- ・バルブなどは専用のアイコンメニューより選択し、ワンタッチで配置したり、他のバルブに置き換えたりすることができます。
- ・ライン上配置ではシンボル面間を自動でトリムします。シンボルを削除するとラインは自動的に結合されます。



らくらく運用



- ・パイプ、バルブなどの属性データは管の仕様として登録／修正でき、簡単な操作で作成されたラインやバルブに付与することができます。
- ・パイプ、バルブなどの属性データはCSVファイルを通じて、Excelなどに取り込めます。

価格

| 製品 | 製品価格(税別) |
|----------|----------|
| イメージFLOW | ¥120,000 |

※機能追加、独自コマンドのカスタマイズも可能です(別途お見積)。お気軽にご相談下さい。

株式会社 JMUシステムズ



| | | |
|-----------------------------|-------------------------------|------------------------------------|
| 本社 CAD/CAMセンター 有明センター | 〒869-0113 熊本県玉名郡長洲町大字有明1番地 | Tel. 0968-65-7335 Fax 0968-65-7268 |
| 東京センター | 〒108-0014 港区芝五丁目36番7号三田ビル118F | Tel. 03-6722-6518 Fax 03-6722-6516 |
| 横浜センター | 〒230-0045 横浜市鶴見区末広町2丁目1番地 | Tel. 045-500-3305 Fax 045-500-3304 |
| 津センター | 〒514-0398 三重県津市雲出鋼管町1番地3 | Tel. 059-238-6463 Fax 059-238-6464 |
| 舞鶴センター | 〒625-8501 京都府舞鶴市宇余部下1180番地 | Tel. 0773-62-8729 Fax 0773-62-3141 |
| 呉センター | 〒737-0027 広島県呉市昭和町2番1号 | Tel. 0823-26-2220 Fax 0823-26-2391 |

* 上記以外のAutoCADのバージョンアップ及びカスタマイズにつきましてはお問い合わせ下さい。

* AutoCADは米国オートデスク社の登録商標です。

* イメージSHIPは株式会社JMUシステムズの商標です。

* 記載の仕様は、2004年4月現在のものです。カタログの内容変更は随時実施されますので、予めご了承下さい。