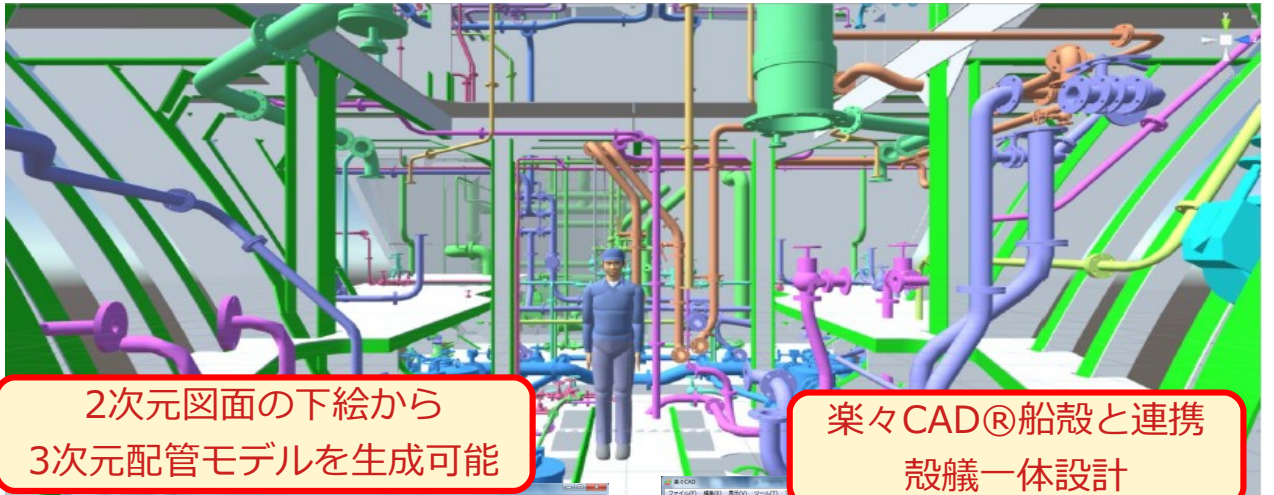


オープンソースベースのお手頃な造船CAD

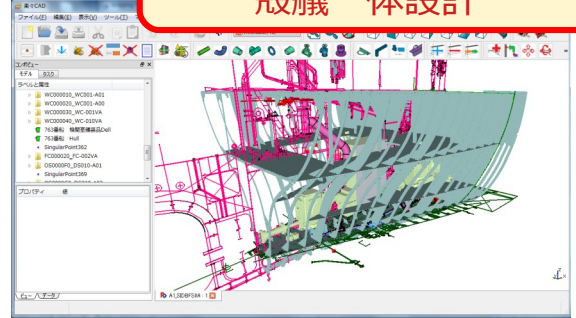
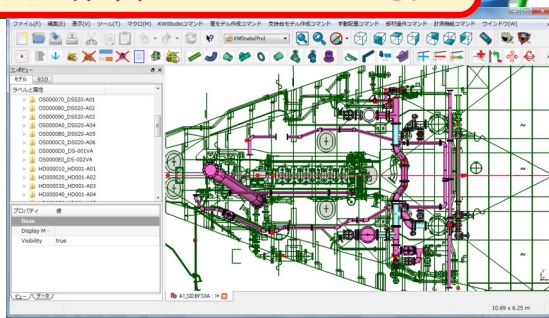
JMU SYSTEMS

# 楽々CAD<sup>®</sup> 艤装



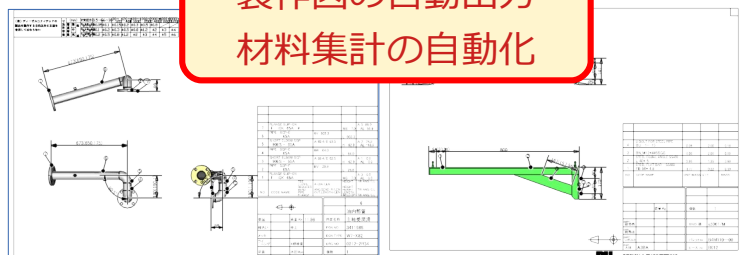
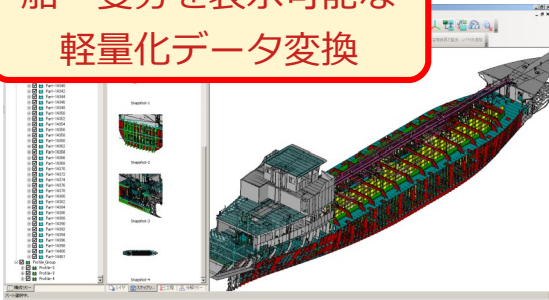
2次元図面の下絵から  
3次元配管モデルを生成可能

楽々CAD<sup>®</sup>船殻と連携  
艤装一体設計



船一隻分を表示可能な  
軽量化データ変換

製作図の自動出力  
材料集計の自動化



## 特徴

### お手軽

造船未経験者や経験の浅い設計者でも、最小限のメニューと操作方法で教育時間を掛けずにモデル化できます。

### 秘伝のたれ方式

約30年にわたり改善を続けた自社開発CADの「秘伝のたれ」ベースに設計作業効率のよい使い勝手と自動化機能を継承しました。

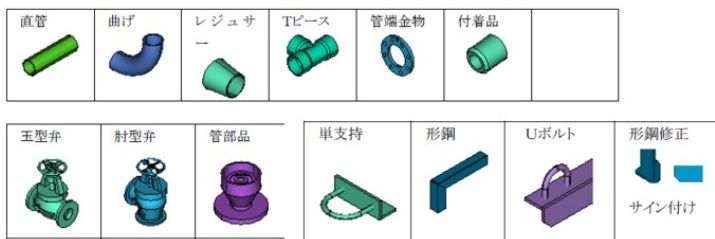
### オープンソースCADベース

FreeCAD本体はフリーライセンスです。通常の3D-CADとして利用できます。

# 機能の一部紹介

## 配管設計機能とエキスパート機能開発

機能メニュー



実際のCADのアイコン

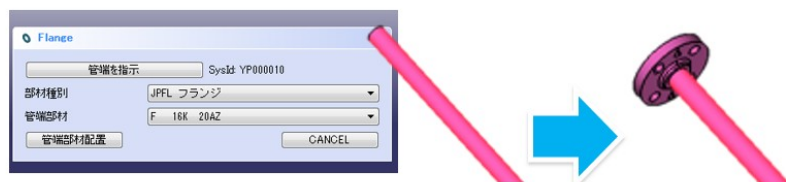
イメージしやすいアイコンと必要最低限の機能でモデル化（CAD起動画面）



## システムガイダンス機能

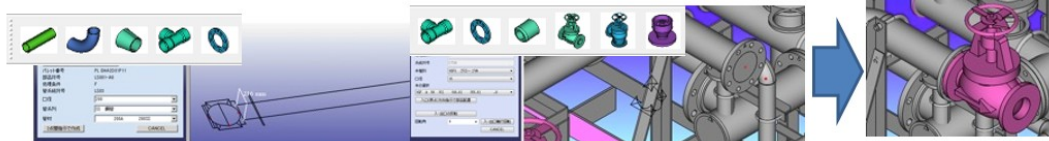
管一品モデルの作成

- ・ 予め定義した配管系統に対し適合する、管材（鋼管、SUS、銅管、塩ビ）、管端部品（フランジ、スリーブなど）の候補をリスト表示。
- ・ 経験の浅い設計者でもミスが無いよう適合する部品が自動設定できる。（AIガイダンス機能）



- ・ 初心者でも入力できる  
管材のガイダンス選択方式

・ バルブの配置例



## 動作環境

サポートOS: Windows 7以降 64bit/32bit

材料集計表出力のためにMicrosoft Excel2013以降が必要です。

PCスペック

必要 : Core i3以上、メモリ4GB以上、

推奨 : Core i5以上、メモリ8GB以上、SSD

## お問い合わせ

株式会社JMUシステムズ

ソリューション営業部

〒230-0045 神奈川県横浜市鶴見区2丁目一番地

造船ビル4階

TEL : 045-500-3305 FAX : 045-500-3304

**JMU SYSTEMS**

<https://jmusystems.co.jp/>